

PAS PAYI	
YOZGE	2.0 cm
YERİ	2.5 cm
HOLON	3.5 cm
TİNEL	6.0 cm

ETREVE KANCA KIRIM DETAYI	

İŞ NO	SON REV TARİHİ	EBAD	TİP	RESİM NO
4				
3				
2				
1				

NO	TARİH	REVİZYON

GENEL NOTLAR :

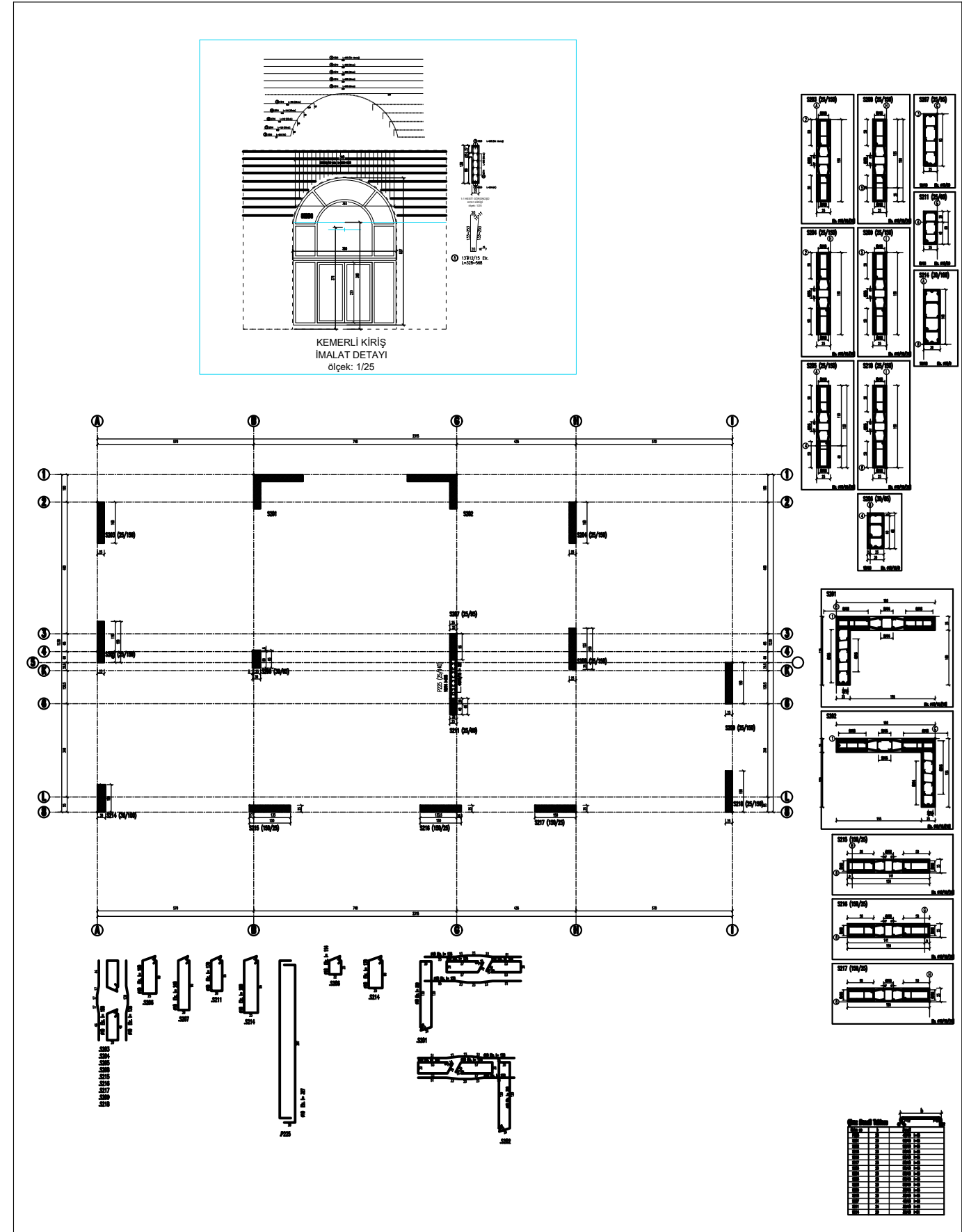
- 1- İnşaat başlamadan önce tüm ölçüler yerinde kontrol edilecek, uyumsuzluklar proje sorumlusuna bildirilecektir.
- 2- İnşaat başlamadan önce bu resim; ilgili mimar, elektrik ve tesisat uzmanlar ile kontrol edilecektir. Uyumsuzluklar proje sorumlusuna bildirilecektir.
- 3- Belirtilen ölçüler için proje sorumlusuna danışınız. Ölçüler hiçbir ölçü almazsınız.
- 4- Akal belirtilmedikçe;
- 5- Ölçüler akal belirtilmedikçe (cm) olarak verilmektedir.

PAFTA NOTLARI :

İstanbul İl; Büyükdere İlçesi, Karşıyaka Mahallesi, F2/D17/23A parsel, 218 ada, 22 parsel sayılı kayımsızda Arazi ve Laboratuvar çalışmaları neticesinde Jeolojik, Jeoteknik ve Geoteknik raporlar AKSU YER MÜHENDİSLİK SORUDAŞ İNŞ. VE TİC.LTD.ŞTİ. tarafından hazırlanıp 03.06.2022 tarihinde onaylatılmış olup yetki ve sorumluluklar; Geoteknik: İnş. Y. Müh. Neşe Er Zaman, Jeoteknik: Jeoteknik Müh. Alper KAYMAZ (Sicil No: 1092) Jeoteknik: Jeoteknik Müh. Taylan Aksoy (Sicil No: 20087) ya aittir.

Yapıların betonarme ve çelik hesaplamalarında kullanılan jeoteknik ve geoteknik değerler bu rapordan alınmıştır.

Bina temel altındaki geoteknik çözüm metodları, katık boy ve aralıkları İnş. Y. Müh. Neşe Er Zaman tarafından hazırlanmış ve onaylanmış Geoteknik rapordan alınacaktır.



PAS PAYI	
YOZGE	2.0 cm
YERİ	2.5 cm
HOLON	3.5 cm
TİNEL	6.0 cm

ETREVE KANCA KIRIM DETAYI	

İŞ NO	SON REV TARİHİ	EBAD	TİP	RESİM NO
4				
3				
2				
1				

NO	TARİH	REVİZYON

GENEL NOTLAR :

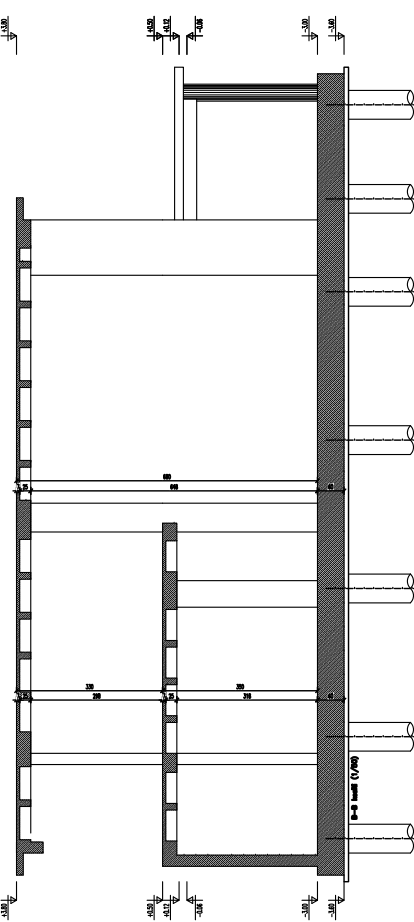
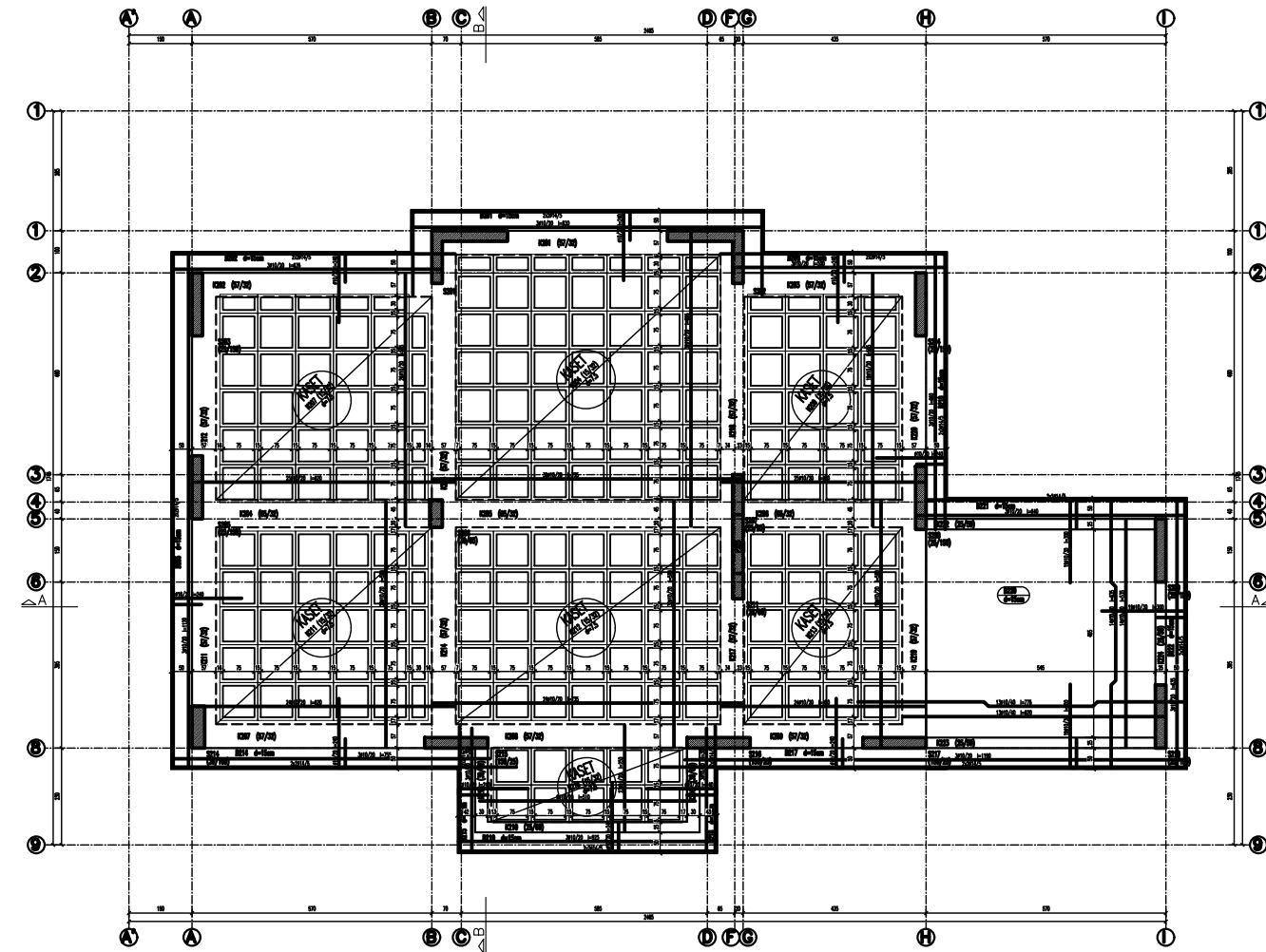
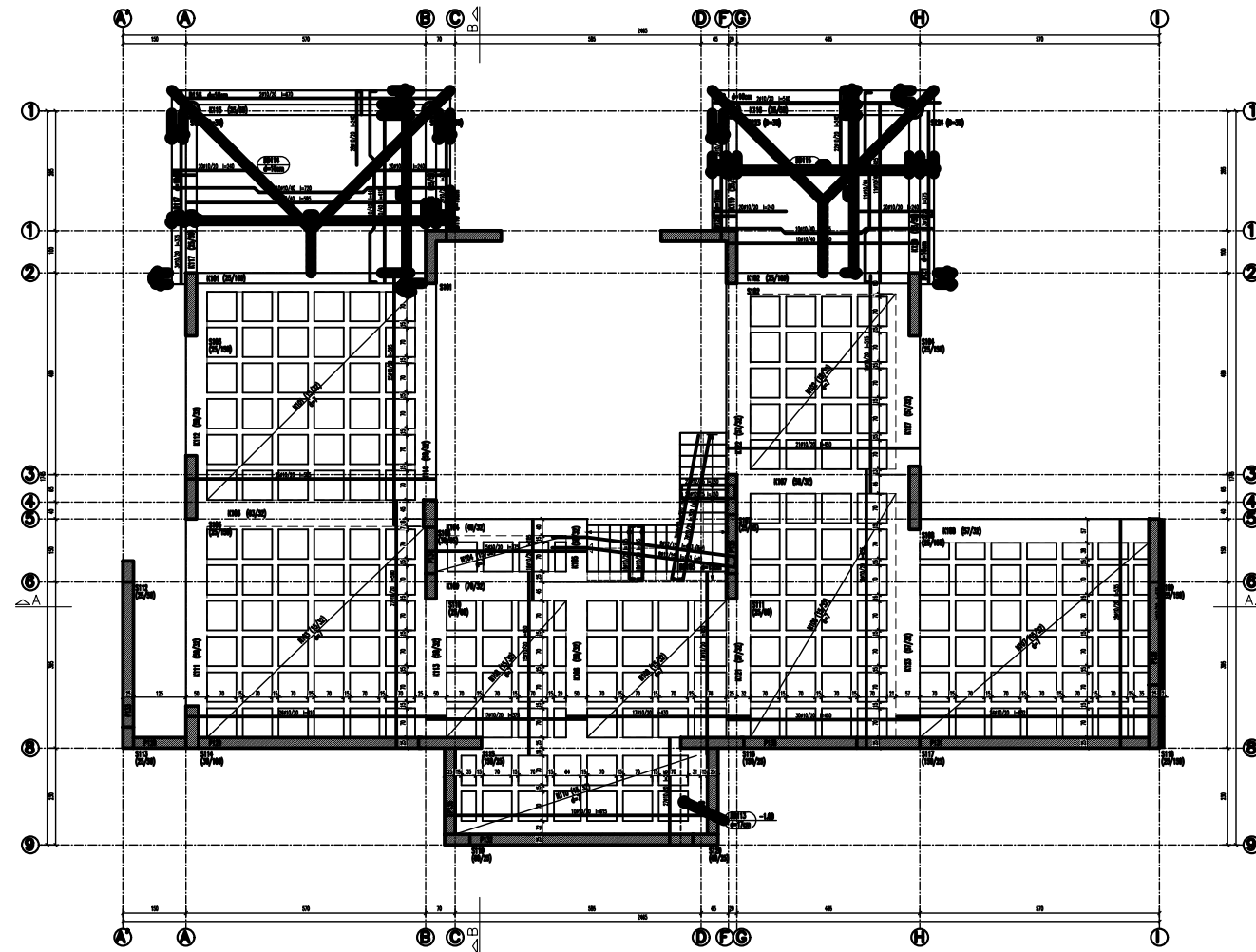
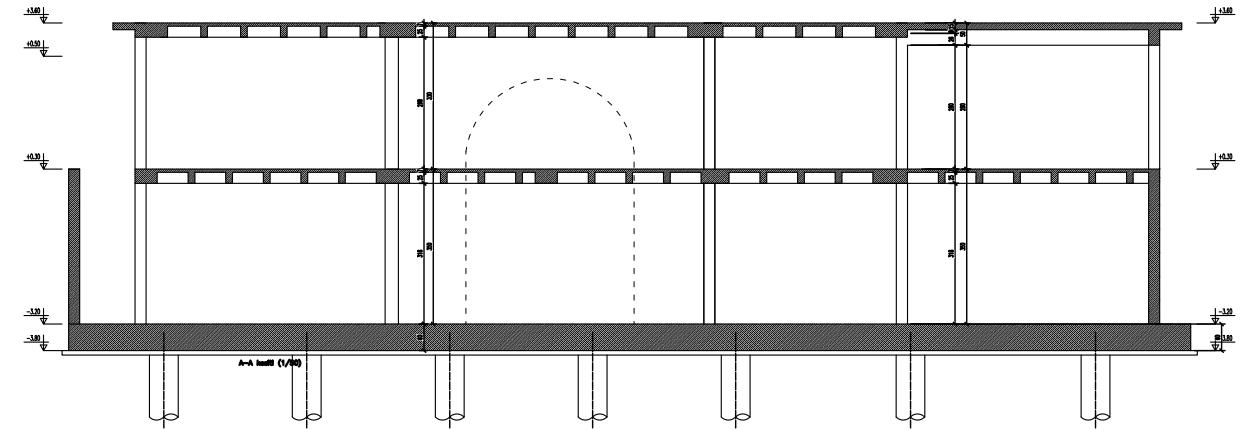
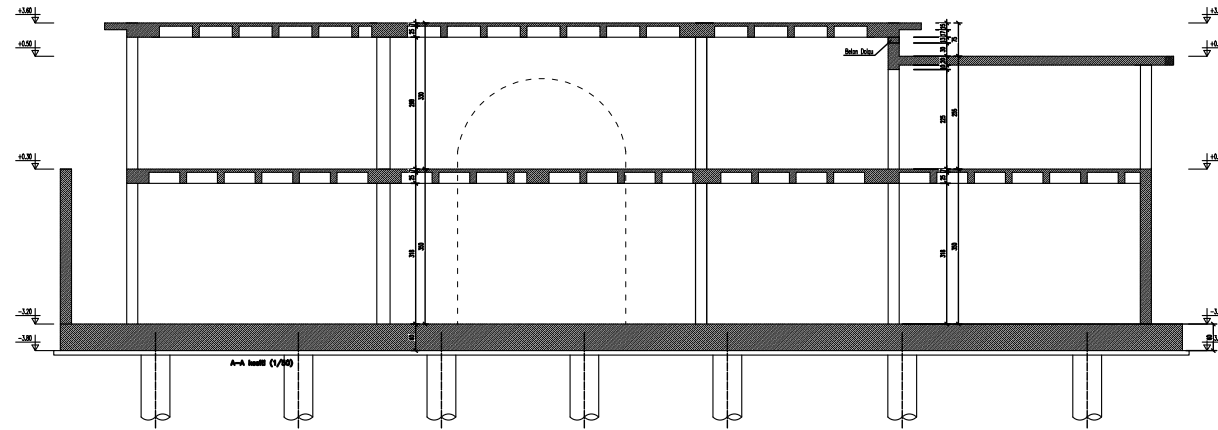
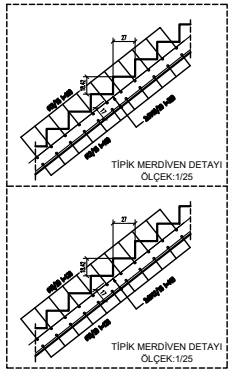
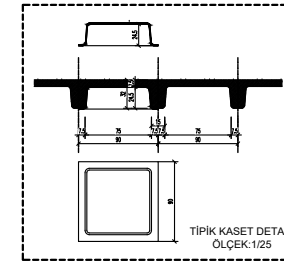
- 1- İnşaat başlamadan önce tüm ölçüler yerinde kontrol edilecek, uyumsuzluklar proje sorumlusuna bildirilecektir.
- 2- İnşaat başlamadan önce bu resim; ilgili mimar, elektrik ve tesisat uzmanlar ile kontrol edilecektir. Uyumsuzluklar proje sorumlusuna bildirilecektir.
- 3- Belirtilen ölçüler için proje sorumlusuna danışınız. Ölçüler hiçbir ölçü almazsınız.
- 4- Akal belirtilmedikçe;
- 5- Ölçüler akal belirtilmedikçe (cm) olarak verilmektedir.

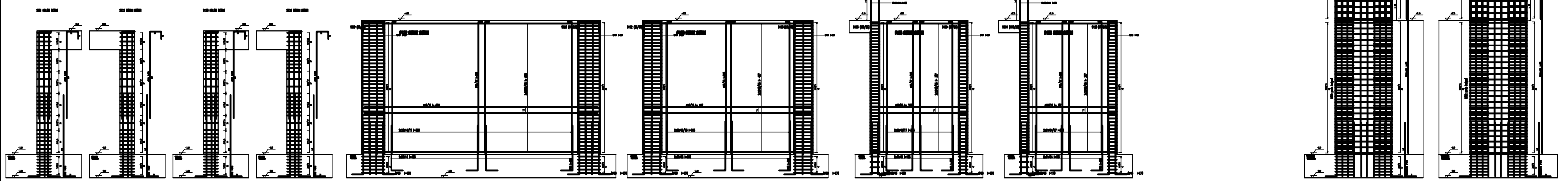
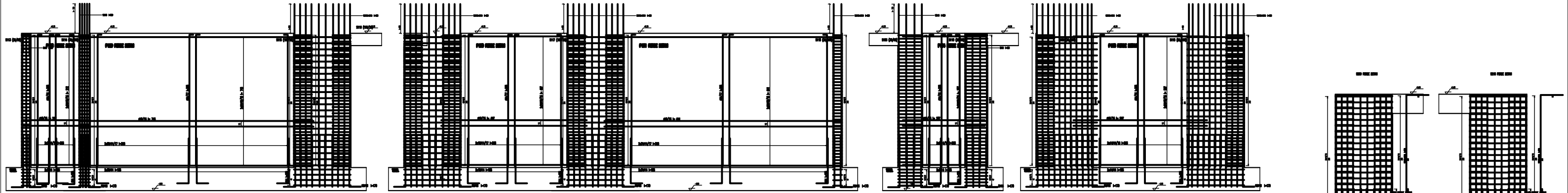
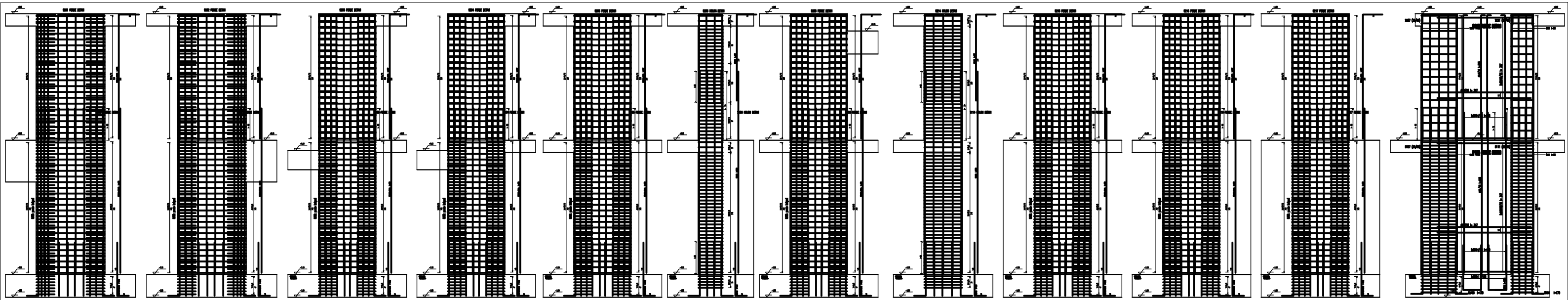
PAFTA NOTLARI :

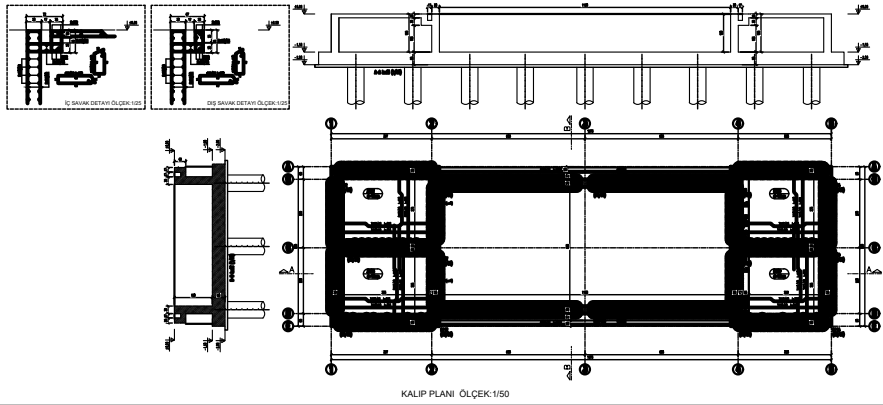
İstanbul İl; Büyükdere İlçesi, Karşıyaka Mahallesi, F2/D17/23A parsel, 218 ada, 22 parsel sayılı kayımsızda Arazi ve Laboratuvar çalışmaları neticesinde Jeolojik, Jeoteknik ve Geoteknik raporlar AKSU YER MÜHENDİSLİK SORUDAŞ İNŞ. VE TİC.LTD.ŞTİ. tarafından hazırlanıp 03.06.2022 tarihinde onaylatılmış olup yetki ve sorumluluklar; Geoteknik: İnş. Y. Müh. Neşe Er Zaman, Jeoteknik: Jeoteknik Müh. Alper KAYMAZ (Sicil No: 1092) Jeoteknik: Jeoteknik Müh. Taylan Aksoy (Sicil No: 20087) ya aittir.

Yapıların betonarme ve çelik hesaplamalarında kullanılan jeoteknik ve geoteknik değerler bu rapordan alınmıştır.

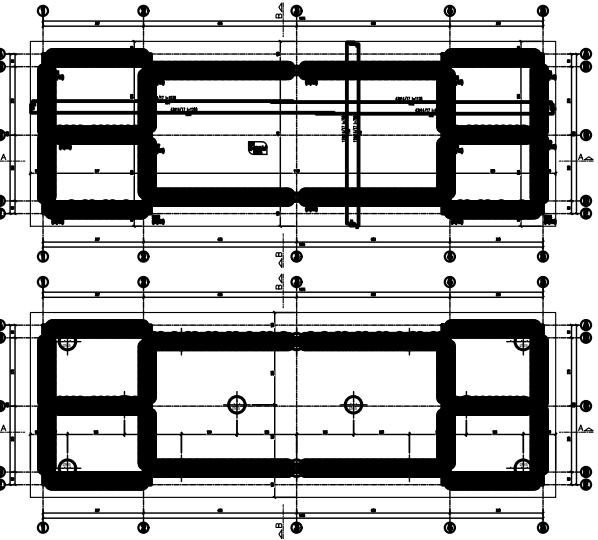
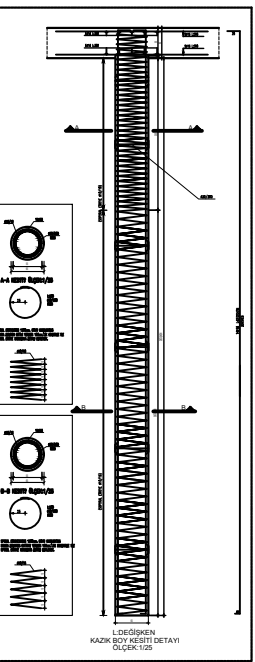
Bina temel altındaki geoteknik çözüm metodları, katık boy ve aralıkları İnş. Y. Müh. Neşe Er Zaman tarafından hazırlanmış ve onaylanmış Geoteknik rapordan alınacaktır.



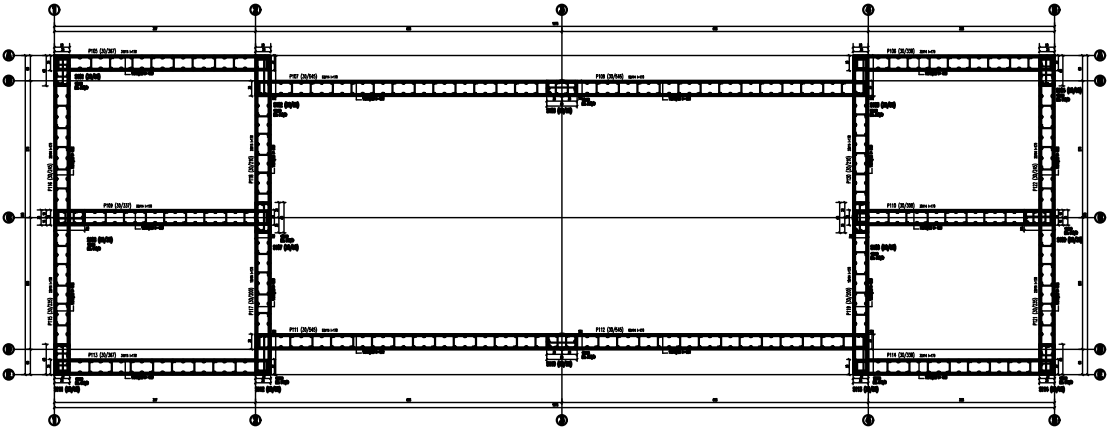
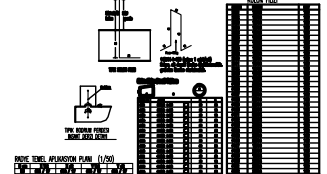




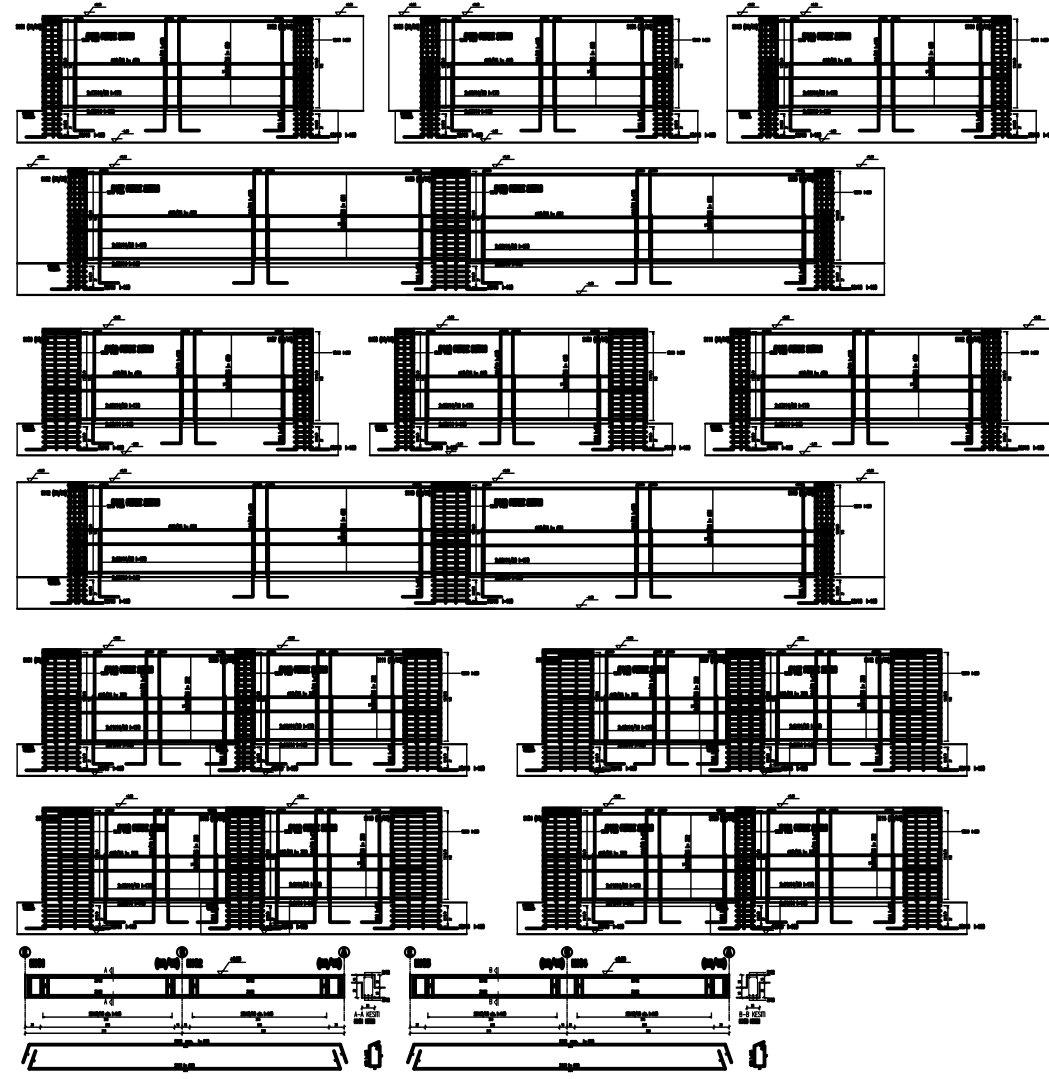
KALIP PLANI ÖLÇEK:1/50



TEMEL-KAZIK PLANI ÖLÇEK:1/50



KOLON APLİKASYON PLANI ÖLÇEK:1/50



DETAYLAR ÖLÇEK:1/25